

SÖDERTÄLJE



Mottagna 2012–2016:	Asylsökande 2016:	Totalt antal flyktingar:	Summa flyktingbidrag:
3 948	1 667*	5 615	191,6 milj kr

Snitt per flykting:

34 126 kr

TOPP 5 – KOMMUNERNA SOM FÅR MEST FLYKTINGBIDRAG

LJUSNARSBERG



Mottagna 2012–2016:	Asylsökande 2016:	Totalt antal flyktingar:	Summa flyktingbidrag:
313	1 040*	1 353	55,5 milj kr

Snitt per flykting:

41 042 kr

NORBERG



Mottagna 2012–2016:	Asylsökande 2016:	Totalt antal flyktingar:	Summa flyktingbidrag:
303	923*	1 226	59,6 milj kr

Snitt per flykting:

48 620 kr

LESSEBO



Mottagna 2012–2016:	Asylsökande 2016:	Totalt antal flyktingar:	Summa flyktingbidrag:
784	695*	1 479	68,3 milj kr

Snitt per flykting:

46 187 kr

LAXÅ



Mottagna 2012–2016:	Asylsökande 2016:	Totalt antal flyktingar:	Summa flyktingbidrag:
351	551*	902	48,4 milj kr

Snitt per flykting:

53 686 kr

ÅSELE



Mottagna 2012–2016:	Asylsökande 2016:	Totalt antal flyktingar:	Summa flyktingbidrag:
106	340*	446	19,6 milj kr

Snitt per flykting:

43 913 kr

Flyktingbidrag
Södertälje:

34 126

kronor/flykting

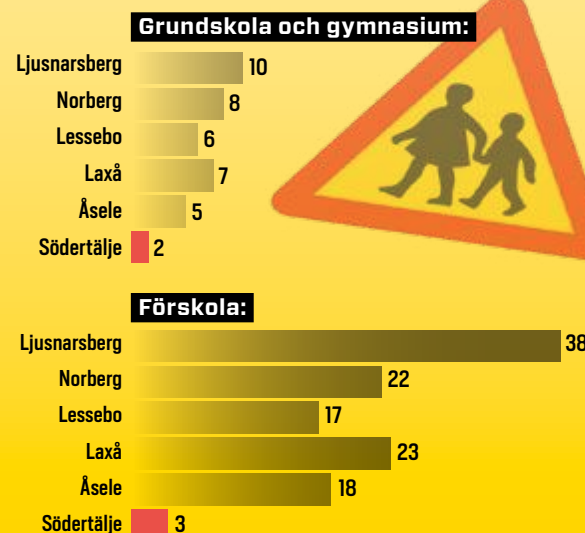
Flyktingbidrag
de fem kommunerna i topp

46 515

kronor/flykting

SÅ LÅNGT RÄCKER PENGARNA

■ Antal månader i skolan (2014 års kostnad)

TOPP OCH BOTTEN
I FLYKTINGMOTTAGANDE

De tar emot flest

■ Antal flyktingar per 1 000 invånare**

Plats	Kommun	Flyktingar/1000 invånare
1	LJUSNARSBERG	275
2	NORBERG	211
3	LESSEBO	174
4	FILIPSTAD	162
5	HÖGSBY	160
6	LAXÅ	159
6	HULTSFRED	159
8	ÅSELE	157
9	BORGHOLM	150
10	ÖSTRA GÖINGE	148

De tar emot minst

■ Antal flyktingar per 1 000 invånare**

Plats	Kommun	Flyktingar/1000 invånare
281	DANDERYD	7
281	EKERÖ	7
283	KÄVLINGE	6
283	VALLENTUNA	6
283	ÖCKERÖ	6
283	VÄRMDÖ	6
287	LOMMA	5
288	VAXHOLM	4
288	STAFFANSTORP	4
290	VELLINGE	3

REGERINGENS FLYKTINGMILJARDER

■ Regeringen har gett kommuner och landsting extra statsbidrag kopplat till flyktingsituationen i två omgångar:

1. Vid jul 9,8 miljarder kronor som ett engångsbelopp, fritt att använda 2015 eller 2016. 90 procent av pengarna kommer att hamna på 2016. **Kommuner:** 8,3 miljarder. **Landsting:** 1,5 miljarder.

Pengarna fördelades efter flyktingmottagande. Viktat utifrån antal

kommunmottagna 2014–2015 samt antal asylsökande 1 november 2015.

2. I vårbudgeten för 2017 en permanent höjning av statsbidragen med 10 miljarder kronor. År 1 fördelas 7,1 miljarder efter flyktingmottagande och viktas utifrån antal kommunmottagna 2012–2016 samt antal asylsökande 16 mars 2016. **Kommuner:** 5,6 miljarder

i flyktingersättning, 2,1 miljarder fördelade per invånare. **Landsting:** 1,4 miljarder i flyktingersättning, 900 miljoner fördelade per invånare.

Kommunfördelningen för 2017 är enligt regeringen preliminär.



*Ögonblicksbild den 1 mars 2016
** Kommunmottagna 2012–2016 samt asylsökande i mars 2016